

Especificações

Modelo	GTH-844	
Dimensões	EUA	Sist.Métrico
Altura máxima de trabalho	43 ft 10 pol	13,36 m
Alcance máximo para frente	28 ft 2 pol	8,59 m
Alcance em altura máxima	2 ft 1 pol	0,64 m
A Altura - armazenada	7 ft 10 pol	2,39 m
B Comprimento, armazenada (sem garfos)	20 ft 3 pol	6,17 m
Largura	8 ft 1,5 pol	2,48 m
C Distância entre os eixos	11 ft 4 pol	3,45 m
D Distância do solo - central	1 ft 3 pol	0,38 m
E Distância do Solo, eixo	1 ft 5 pol	0,43 m
Corte transversal do garfo	2 x 4 pol	51 x 101 mm

Produtividade

Capacidade máxima de carga	8.000 lb	3.629 kg
Capacidade de carga em altura máxima	6.000 lb	2.722 kg
Capacidade de carga em alcance máximo	2.000 lb	907 kg
Velocidade de deslocamento	15 mph	24,1 km/h
Lança - elevar/baixar	13/10 segundos	13/10 segundos
Lança - estender/retrair	14/9 segundos	14/9 segundos
Força do cabo de engate	21.000 lb	9.525 kg
Raio de Giro, para fora (4WS)	13 ft 9 pol	4,19 m
Fluxo da hidráulica auxiliar	2-15 gpm	7,57-56,8 lpm
Pressão da hidráulica auxiliar	3.000 psi	206,8 bar
Pneus, tamanho padrão	13 x 24 pol 12 lonas	

Potência

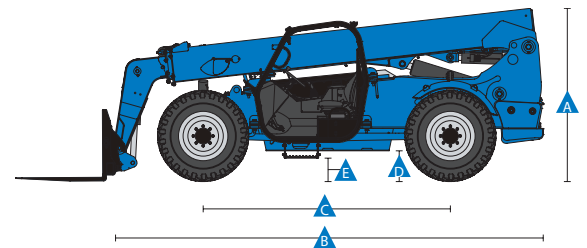
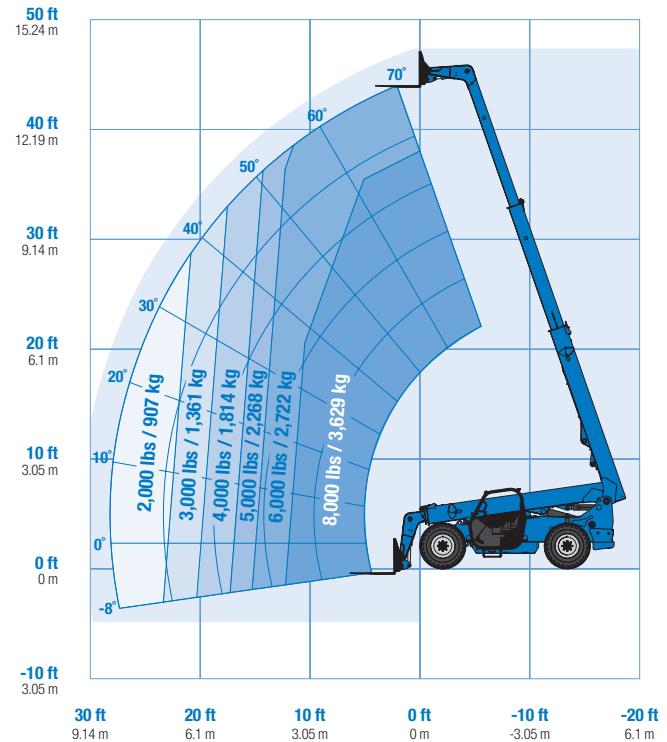
Fonte de alimentação	Motor Deutz 3.6TCD, turbo diesel, Tier 4f, 74 hp (55.2 kW)	
	Motor Deutz 3.6TCD, turbo diesel, Tier 4f, 99 hp (74 kW)*	
	Motor Perkins 854E, turbo diesel, Tier 4, 99 hp (74 kW)	
	Motor Deutz 3.6TCD, turbo diesel, Tier 3, 99 hp (74 kW)	
	Motor Perkins 1104D, turbo diesel, Tier 3, 99 hp (74 kW) **	
Sistema elétrico	Voltagem do sistema: 12 volt	
Alternador	Perkins 854 - 120 amps, Perkins 1104 - 95 amps, Deutz 3.6TCD - 95 amps	
Bateria	1000 CCA a 0 °F (-18 °C)	
Capacidade do reservatório hidráulico	40 gal	151,4 L
Capacidade do sistema hidráulico (c/reservatório)	55 gal	208,2 L
Capacidade do tanque de combustível	32 gal	121 L

Peso***

	22.600 lb	10.251 kg
--	-----------	-----------

Conformidade com os padrões: ANSI/ITSDF B56.6, CSA B335

Gráfico de carga do GTH-844****



* Disponível também em motor Tier 3 em regiões com limitação.

** Disponibilidade limitada segundo padrões regionais e do país.

*** O peso irá variar, dependendo dos opcionais e/ou dos padrões do país.

**** A capacidade de carga varia de acordo com o acessório.

Características

Características padrão	Opcionais e acessórios	Opcionais e acessórios
------------------------	------------------------	------------------------

Dimensões

- Capacidade máxima de carga: 8.000 lb (3.629 kg)
- Altura máxima de elevação: 43 ft 10 pol (13,36 m)
- Alcance máximo: 28 ft 2 pol (8,59 m)

Produtividade

- 4WD constante
- 4WS
- Três modos de direção selecionáveis pelo operador: rodas dianteiras, de caranguejo e coordenada
- Transmissão automática para frente e reversa com 3 velocidades
- Nivelamento proporcional da estrutura a 10° de cada lado
- Direção hidráulica
- Freios de serviço a disco (úmidos) internos
- Freio de estacionamento a disco (úmido) acionado a mola
- Pneus todo terreno, de ar, 13 x 24 pol, 12 lonas
- Trava diferencial do eixo dianteiro
- Bomba hidráulica de deslocamento variável/de alta eficiência
- Cobertura ROPS/FOPS (Em conformidade com o ISO)
- Joystick único, proporcional e multifunções
- Indicador do nivelamento do equipamento
- Painel de instrumentos completo com diagnóstico do motor
- Tela do lado direito padrão em cabine aberta
- Sistema Genie manual Quick-Attach™
- Cinto de segurança retrátil 3 pol (7,6 cm)
- Estrutura e garfos de paleta: 48 pol
- Indicador de ângulo do braço
- Filtro da linha de retorno hidráulico de 10 micron
- 1.000 de amperagem de arranque a frio a 0 °F (-18 °C)
- Alarme de ré
- Assento suspenso ajustável
- Circuito de hidráulica auxiliar (15 gpm)
- Manilha de elevação na ponta da lança
- Para-lamas (jogo com 4)
- Pronta para controle telemático
- Compartimento de armazenagem de cordames

Produtividade

- Cabine totalmente fechada (inclui vidro total, desembaçador, limpadores, janela deslizante do lado direito, porta dividida e lavador)
- Cabine totalmente fechada, com ar condicionado
- Comandos duplos joystick
- Farol intermitente
- Luzes de trabalho (LED de alto desempenho na cabine, na lança e na traseira)
- Pacote de faróis (LEDs de alto desempenho, sendo 2 montados na frente da cabine, 1 de ré, 2 luzes traseiras para sinalização de frenagem/viragem/cauda)
- Extintor de incêndio
- Vidro dianteiro e superior
- Alarme de proximidade da parte traseira

Opções de motor

- Motor Deutz 3.6TCD, turbo diesel, Tier 4f, 74 hp (55,2 kW)
- Motor Deutz 3.6TCD, turbo diesel, Tier 3, 99 hp (74 kW)
- Motor Deutz 3.6TCD, turbo diesel, Tier 4f, 99 hp (74 kW) *
- Motor Perkins 854E, turbo diesel, Tier 4i, 99 hp (74 kW)
- Motor Perkins 1104D, turbo diesel, Tier 3, 99 hp (74 kW) **
- Aquecedor do bloco do motor

Opções de pneus

- Pneus todo terreno, de espuma, 13 x 24 pol, 12 lonas
- Opcional de upgrade com pneus Firestone
- Pneus todo terreno, sólidos, 13 x 24 pol

Opções de Acessórios

- Chassis
 - Chassi de 60 pol (1,52 m)
 - Chassi de 72 pol (1,83 m)
 - Chassi giratório de 72 pol (1,83 m) (45° do centro à esquerda e à direita)
 - Chassi giratório de 48 pol (1,22 m) (10° do centro à esquerda e à direita)
 - Chassi giratório de 60 pol (1,52 m) (10° do centro à esquerda e à direita)
- Garfos
 - Jogo de dois garfos de paleta de 60 pol (1,52 m): 2 x 4 x 60 pol (0,05 x 0,10 x 1,52 m)
 - Jogo de dois garfos de paleta de 72 pol (1,83 m): 2 x 4 x 72 pol (0,05 x 0,10 x 1,83 m)

* Disponível também em motor Tier 3 em regiões com limitação.
** Disponibilidade limitada segundo padrões regionais e do país.



Terex Latin América

Rod. Raposo Tavares, km 31 06703-030

Cotia/SP - Brasil

Ligações gratuitas: 0800 031 0100

E-mail: marketing-brazil@terex.com

Distribuído por: